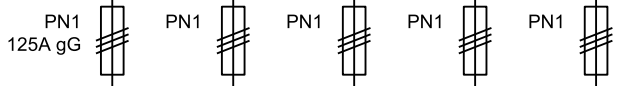


PŘÍPOJKOVÁ SKŘÍŇ R10



Distribuční soustava ČEZ

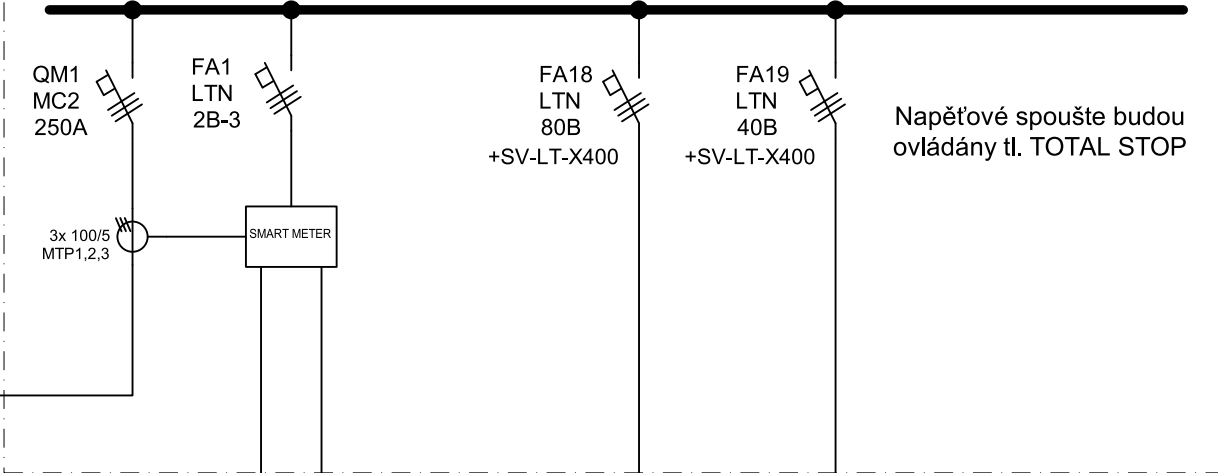
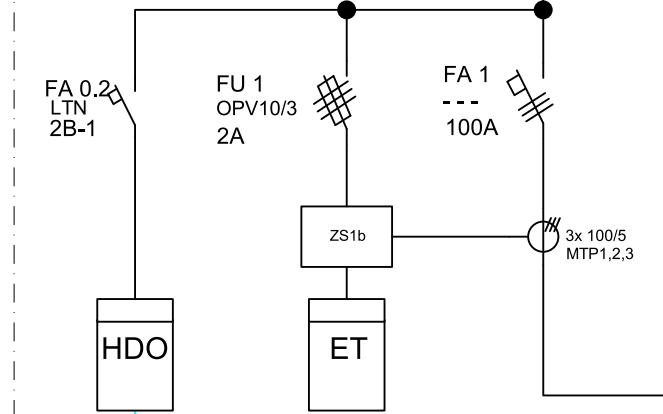
LDN Rybitví

Místo připojení

Hranice vlastnictví

Rozvaděč RE - NR 111 NVD7D

Rozvaděč RH1 - POLE Č. 2



Celkový instalovaný výkon FVE: 44,1 kWp

Rezervovaný výkon FVE: 44,1 kWp

Číslo smlouvy o připojení

Způsob provozu výroby:

- režim možnosti dodávek přebytků vyrobené energie do distribuční soustavy
- bez možnosti ostrovního provozu

NASTAVENÍ OCHRAN: (dle PPDS příloha č. 4 a TPP)

Nadpětí 3. stupeň $U \gg 1,2 U_n - > 0,1s$

Nadpětí 2. stupeň $U \gg 1,15 U_n - > 5s$

Nadpětí 1. stupeň $U > 1,11 U_n - > 60s$

Podpětí 1. stupeň $U < 0,7 U_n - > 2,7s$

Podpětí 2. stupeň $U < 0,45 U_n - > 0,2s$

Nadfrekvence 51,5 Hz - $> 0,1s$

Podfrekvence 47,5 Hz - $> 0,1s$

AUTOMATICKÉ OPĚTOVNÉ PŘIPOJENÍ VÝROBNY:

(dle PPDS příloha č. 4 a TPP)

- 20 minut , nedojde-li k vybočení sledovaných veličin U a f

FUNKCE VÝROBNY PRO PODPORU SÍTĚ:

(dle PPDS příloha č. 4 a TPP)

- překlenutí poruchy při krátkodobém poklesu napětí (LVRT)
- snížení činného výkonu P (f)
- přizpůsobení činného výkonu P (U)
- řízení jalového výkonu Q (U)

ROZPADOVÉ MÍSTO

- stykač KM1. Distribuční řízení výroby, v případě potřeby zajišťuje odpojení výroby od zbytku odběrného místa.

ROZVODNÁ SOUSTAVA:

2 = 350 až 1000V/IT

3 NPE, 50Hz, 230/400V, TN-C-S

OCHRANNÁ OPATŘENÍ DLE ČSN 33 2000-4-41 ed. 3:

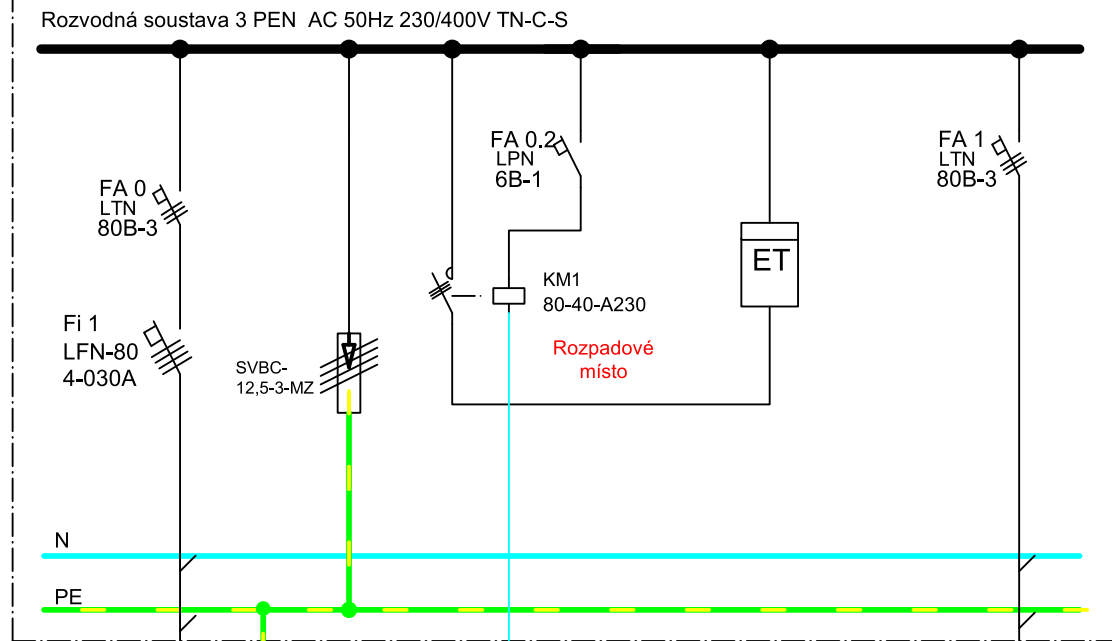
a) SOUSTAVA 2 = 350 až 1000V/IT

- automatickým odpojením od zdroje

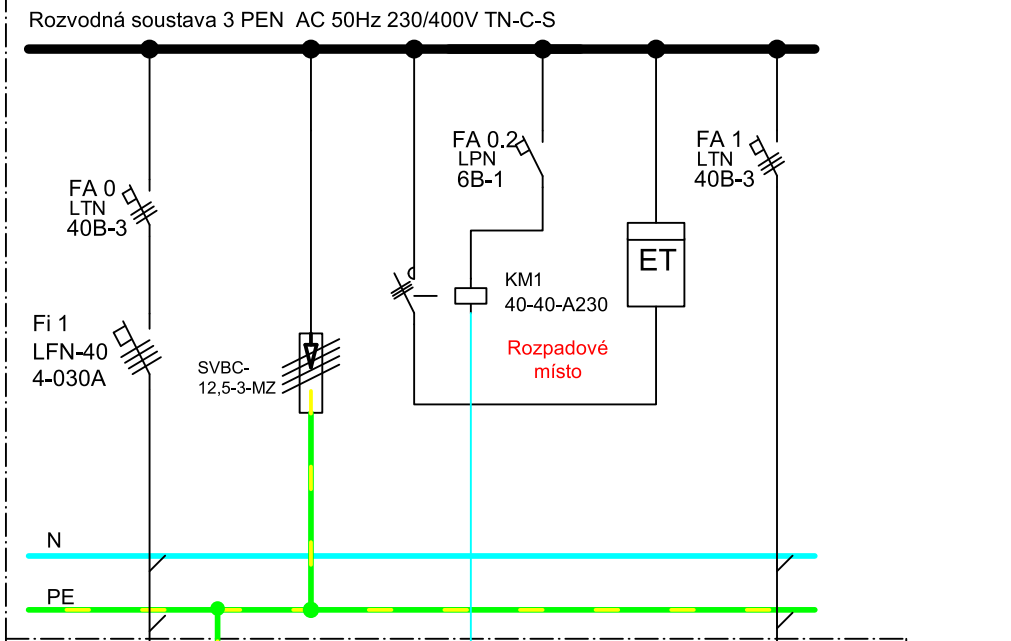
b) SOUSTAVA 3 NPE, 50Hz, 230/400V, TN-C-S

- automatickým odpojením od zdroje
- doplňková ochrana – doplňujícím pospojováním

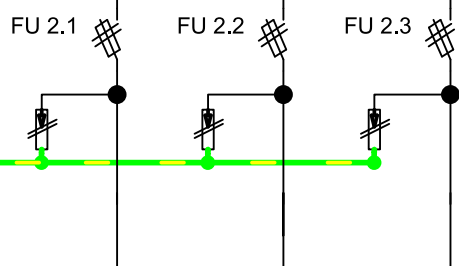
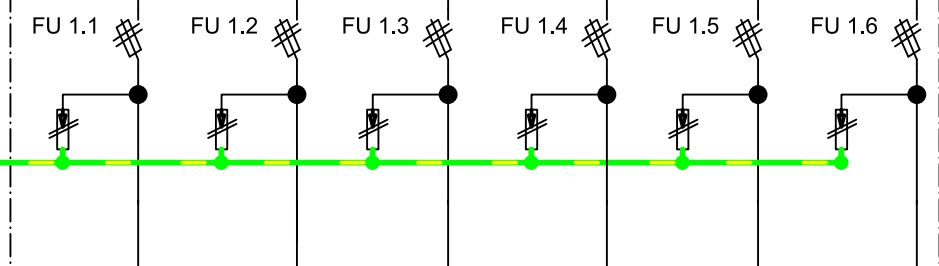
RFE1 - napájecí rozvaděč FV výroby - budova A



RFE2 - napájecí rozvaděč FV výroby - budova B



WR1



HDO 0 - 100%

OCHRANNÁ SVORKOVNICE VODIČE MIN. 16mm2 Cu


kabel 10mm2

18x panel 450W STRING 1.1 18x panel 450W STRING 1.2 18x panel 450W STRING 1.3 18x panel 450W STRING 1.4 18x panel 450W STRING 1.5 18x panel 450W STRING 1.6

OCHRANNÁ SVORKOVNICE VODIČE MIN. 16mm2 Cu

kabel 10mm2

17x panel 450W STRING 2.1 17x panel 450W STRING 2.2 18x panel 450W STRING 2.3

MANAŽER PROJEKTU:			 ČLEN SKUPINY DEMIP-HOLDING Sokolovská 682 516 01 Rychnov nad Kněžnou kontakt: +420 494 531 538 dabona@dabona.eu www.dabona.eu	
ZODPOVĚDNÝ PROJEKTANT:	VYPRACOVAL :	KONTROLA :		
ING. MICHAL FREIVALD	JIŘÍ LOCKER			
OBEC: RYBITVÍ	KRAJ: PARDUBICKÝ			
INVESTOR : PARDUBICKÝ KRAJ, KOMENSKÉHO NÁMĚSTÍ 125, 532 11 PARDUBICE			ČÍSLO ZAKÁZKY	202302
NÁZEV AKCE : VÝSTAVBA FTV ELEKTRÁREN V AREÁLECH ZDRAVOTNICKÝCH ZAŘÍZENÍ PARDUBICKÉHO KRAJE LDN RYBITVÍ, ČINŽOVNÍCH DOMŮ 139, 140, 533 54 RYBITVÍ			FORMÁT A4	4A4
			DRUH PROJEKTU	DSP
			DATUM	02/2023
OBJEKT : SO 01 INSTALACE FTV ELEKTRÁRNÝ			MĚŘÍTKO	
NÁZEV VÝKRESU : JEDNOPÓLOVÉ SCHÉMA NAPÁJENÍ			ČÍSLO VÝKRESU : D.1.4.04	PARÉ Č.: